



Co vidíte na obraze?  
Co se zde odehrává?  
Použijte metodu  
volného psaní.



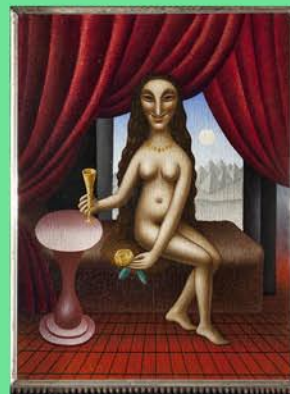
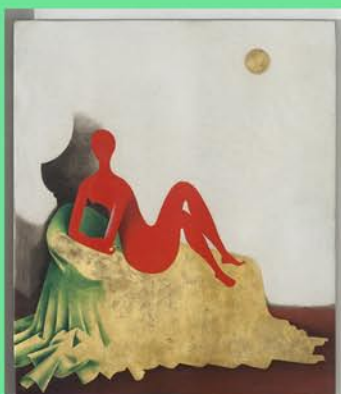
Kdyby postava na  
obraze mohla mluvit, co  
byste se jí zeptali?



*„Došel jsem k tomu, že malíř má malovat, co chce a jak cítí, ale že nemá malovat jen pro sebe, že má myslet i na to, aby mu lidé rozuměli.“*

Jan Zrzavý

Obraz se jmenuje Kleopatra a namaloval ho Jan Zrzavý. Poznáte z obrazu, kde Kleopatra žila? Jaká asi byla? Zjistěte si o Kleopatře více.



Jan Zrzavý, *Kleopatra* (1912–1957), *Kleopatra II* (1919), *Kleopatra I* (1912–1942), Národní galerie Praha

U prostředního obrazu není vytvořena konkrétní krajina. To můžeme využít! Jak?

1. Představte si, že Kleopatra vystoupí z obrazu. Kam by mohla jít? Kde by se usadila? Kam by si lehla? Vše si promyslete.
2. Vezměte přílohu a vystříhnete si z ní postavu Kleopatry. Pak vytvořte skici, návrhy, fotomontáže a dotvořte příběh Kleopatry. Nebo pro Kleopatru postavte 3D prostředí. Jan Zrzavý pracoval též jako výtvarník divadelních scén. Podívejte se na jeho obrazy a možná vám divadlo něčím připomenou.
3. Výsledné dílo ukažte ostatním a povězte jim o své Kleopatře a jejím příběhu.

Zrzavý téma Kleopatry maloval vícekrát. Nejprve vzniklo mnoho přípravných kreseb, namaloval ale také tři barevné obrazy. Všimněte si letopočtu v popiscích! Obraz vlevo je první a zároveň poslední variantou Kleopatry!

To znám! Taky často zkusím různé varianty. A někdy se k tématu opakovaně vracím

Jaký obraz se vám zamlouvá nejvíce?

Takže malíř ho maloval s přestávkami 45 let!

AUTORKY: BARBORA ŠKALOUDOVÁ  
PAVLA BAŠTANOVÁ



**NG**  
NÁRODNÍ GALERIE  
PRAHA