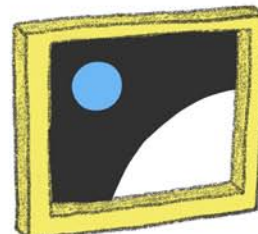
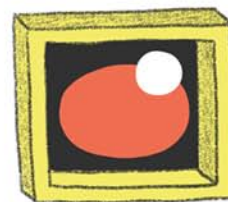


Slovníček cizích a méně známých slov:

Obrazové plány jsou členění prostoru na obraze. Rozlišujeme přední, střední a zadní plán.

Stafáž tvoří drobné postavy, jež oživují obraz krajiny a zároveň slouží jako měřítko hloubky prostoru.

Perspektiva je zobrazení skutečnosti v ploše obrazu, které v divákovi vyvolává iluzi prostoru. Toho lze docílit několika způsoby, např. zvolením vhodné barvy (atmosférická perspektiva) či postupným zmenšováním vzdálenějších osob, zvířat nebo věcí.



Přemýšlejte a tvořte:

1. Co nejpečlivěji si vystříhnete postavy Svaté rodiny v příloze listu, a to i s přesahy na přeložení, které zabezpečí, aby vystřihovánka bez opory stála. Pokud si nejste prací s nůžkami jistí, požádejte o pomoc někoho zkušenějšího.



Chcete-li, aby byla vystřihovánka pevnější, nejprve ji celou ob-
stříhnete dále od tvarů jednotlivých postav (1), podlepte tvrdším
papírem a teprve poté vystříhnete co nejpřesněji po obvodu těl
a věcí (2). Půjde-li vám to špatně pomocí nůžek, můžete použít
řezací nůž. Nezapomeňte si ale v tom případě dát při řezání pod
opracovávaný obrázek pevnější podložku.

2. S vystřiženými či vyřezanými postavami se projděte po bytě a zkuste najít alespoň tři místa, kam by je bylo vhodné umístit.

3. Při hledání místa zkuste splnit následující dvě podmínky. Postavy Marie, Josefa a malého Ježíška umístěte spíše do popředí (předního plánu). Za nimi by měl být pokud možno zajímavý průhled dále do prostoru (zadního plánu).

4. Výsledek své práce vyfotografujte a pošlete na soban@muo.cz. Zajímavé fotografie zveřejníme.

