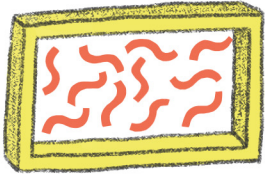




# MUZEUM



## Odhřňte oponu!

Obrazem od Sebastiana Lucianiho (zv. del Piombo) *Madona s rouškou* byste se za normálních okolností kochali v Obrazárně olomouckých biskupů a arcibiskupů Arcidiecézního muzea Olomouc. Zobrazuje v první řadě láskyplný vztah mezi matkou a dítětem, který je vyjádřený gesty a mimikou tváře bdící matky opečovávající své spící dítě. Na druhý pohled v postavách rozeznáváme Pannu Marii a jejího malého syna Ježíše Krista, což sebou přináší řadu dalších významů, které můžeme v obraze číst.

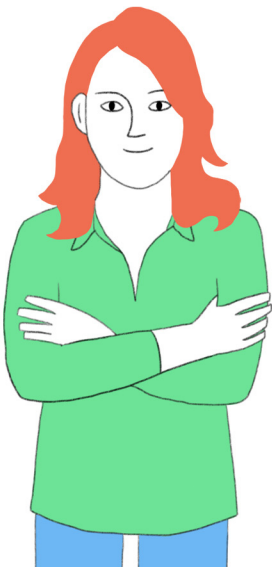
Nebudeme se ovšem soustředit na skryté příběhy budoucího utrpení Ježíše Krista, ani na umně namalované detaily průsvitných látek a živoucí barvy pokožky postav. Zaměříme se na jeden motiv v pozadí obrazu a tím je závěs!

Sebastiano Luciani, zv. del Piombo,  
*Madona s rouškou*; kolem 1520; olej, topolové dřevo



Jedná se o druhé zarámování obrazu. Ohraničuje kompozici a jeho barva má rovněž význam pro celé barevné vyznění díla. Především je to ale odhrnutá opona, která vám odhaluje děj odehrávající se před vašimi očima a zároveň vás jako pozorovatele od výjevu může oddělit. Pomocí tohoto jednoduchého prvku se malíř snažil docílit vyšší tajemnosti dění, zprostředkovat zážitek prchavé situace a tím vším podpořit zdání skutečnosti malované scény.

LEKTORKA



TEORETIK

