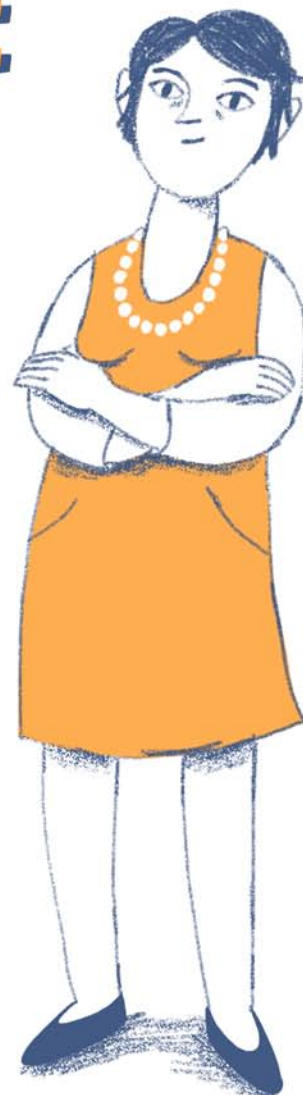


# EVROPSKÁ UNIE

Rozhodli jsme se s mými kolegy zkusit s Vámi, velkými i malými, zopakovat základy společenských věd. Ze dne na den se život kolem nás stal jednou velkou učebnicí občanské výchovy a najednou si uvědomujeme, že život kolem nás není učebnice, ale skutečnost. Až jednoho dne šíření zákeřné nemoci pomine, budeme potřebovat hodně vědět, co můžeme, co nemusíme, na co máme právo a jak se odpovědně chovat ve svém životě. Tohle všechno vás občanská výchova a základy společenských věd učí. Že jste si toho nevšimli? Pokusíme se Vám to ukázat.



## Jak postupovat?

Jako první téma jsme si zvolili Evropskou unii. Vypadá to, že všichni všechno ví, dost často ale až u maturity zjistíme, že naše povědomí o EU je velmi nízké.

Můžeme začít. Budeme vám zadávat úkoly vy si sami budete dohledávat informace a zároveň si zkusíte dohledané informace se spolužáky zkontrolovat.

### 1. Uděláte myšlenkovou mapu na téma Evropská unie

Myšlenková mapa je grafické uspořádání učiva nebo našich myšlenek pomocí klíčových slov, která jsou navíc doplněná obrázky. Pokud se učíme běžným způsobem, u kterého si látku pouze čteme, je zapojena převážně levá hemisféra. Avšak při použití obrázků a různých barev dojde k výrazně větší aktivaci i pravé hemisféry. A při větší aktivaci obou hemisfér dochází k většímu probuzení kreativity, takže se nám začnou objevovat nové nápady a myšlenky, které by mohly zůstat skryté, pokud by byla zapojena převážně jen levá hemisféra. Navíc díky přehlednosti myšlenkové mapy vidíme informace v širších souvislostech, nejen izolovaně, a díky tomu si více uvědomujeme jejich vzájemný vztah.

