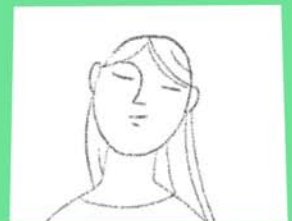
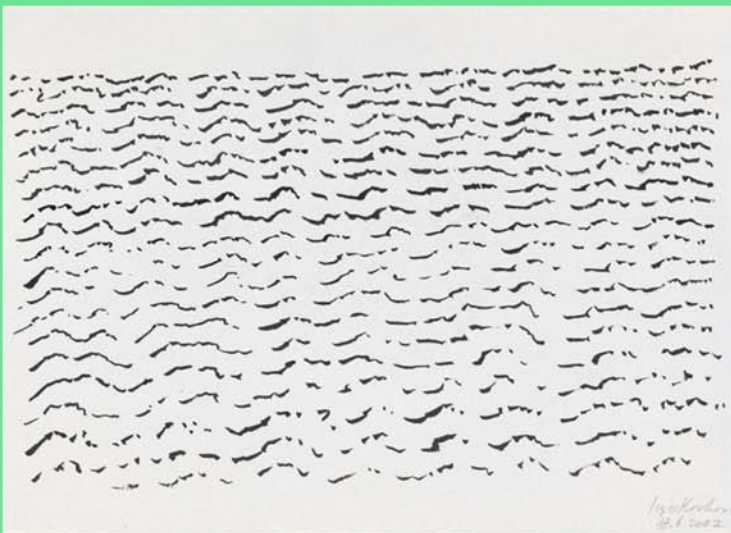


TVOŘÍME DOMA

ČAROU, NEBO MALÍŘSKY?

Kresebné cvičení

Kresbou lidé dokáží pohotově vyjadřovat své představy. Není zajímavé, že úplně obyčejná čára může znamenat mnoho věcí? Může se stát cestou, řekou, krajinou, lidskou tváří. Třeba kresby vpravo: přestože jsou úplně jednoduché, můžete si je snadno spojit s něčím, co znáte z okolního světa. Nebo kresba Inge Koskové: je tvořena „jen“ rytmicky opakovanými vlnkami a přesto probouzí naši fantazii. Kresbou lidé dokáží pohotově vyjadřovat své představy. Není zajímavé, že úplně obyčejná čára může znamenat mnoho věcí? Může se stát cestou, řekou, krajinou, lidskou tváří. Třeba kresby vpravo: přestože jsou úplně jednoduché, můžete si je snadno spojit s něčím, co znáte z okolního světa. Nebo kresba Inge Koskové: je tvořena „jen“ rytmicky opakovanými vlnkami a přesto probouzí naši fantazii.



Inge Kosková, *Bez názvu*, Z cyklu *Rytmus*, 2002, tuš, štětec, papír, 201x297 mm, Muzeum umění Olomouc

Ne každá kresba musí být nutně podobná něčemu určitému. Všimněte si, že umělecké dílo nemusí mít jednoznačný význam a nemusí zobrazovat vždy jen přírodu, věci nebo lidi.

A co jiného než věci ze světa může kresba zobrazovat?

Kresbou lze myslím vyjádřit cokoliv. Může to být zpěv ptáka, hudba, radost, strach. Nebo tlukot našeho srdce – a taky to, co ve svém srdci cítíte.

Hm... úplně jednoduchá čára – a zachycuje třeba hodně složitou věc...

Ještě jste neřekli to základní! Že kresba je umělecký prostředek založený na lineární stopě nástroje a materiálu. A že typickými nástroji pro kreslení jsou tužka, uhlí, křída, rudka, pastel, pero nebo štětec.

