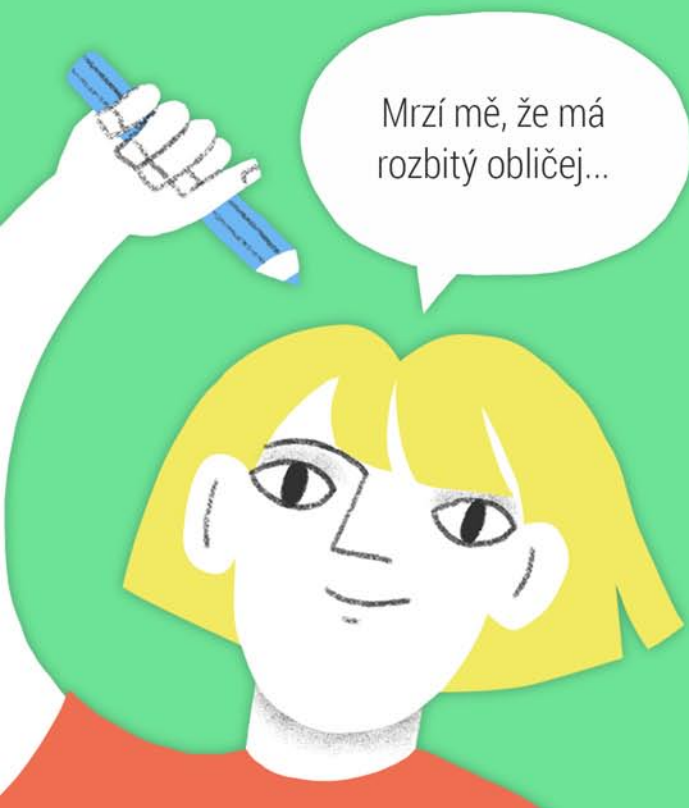




Karyatidy jsou sochy, které zdobí architekturu. Nahrazují třeba sloupy po stranách portálů nebo se jimi členily fasády. Jde-li o mužské postavy, říkáme jim atlanti. Ti mají většinou podobu siláků nesoucích tíhu budovy.

Máte-li chuť vyzkoušet, jak by socha vypadala, kdyby jí restaurátoři doplnili chybějící části tváře, pusťte se do toho! **Jak na to?**

1. Můžete karyatidu nakreslit nebo namalovat celou znovu. Třeba i s budovou, kterou kdysi mohla zdobit.
2. Pokud se chcete raději držet předlohy, použijte naše přílohy. První z nich vám poslouží k pozornému prostudování zachovalé tváře sochy. Tu druhou vytiskněte a kreslete přímo do vytištěného obrázku. Tak můžete sochu jemně a pomalu restaurovat. Snažte se, aby nebylo poznat, že je obrázek dokreslovaný.
3. Nakonec zhodnoťte výsledek a porovnejte jej s původní fotografií. Jak byste na místě restaurátorky postupovali? Opravit, nebo nechat být?



CO BUDETE
POTŘEBOVAT



papír, potřeby na kreslení
a malování, vytištěnou přílohu

AUTORKY: PETRA ŠOBAŇOVÁ,
PAVLA BAŠTANOVÁ

