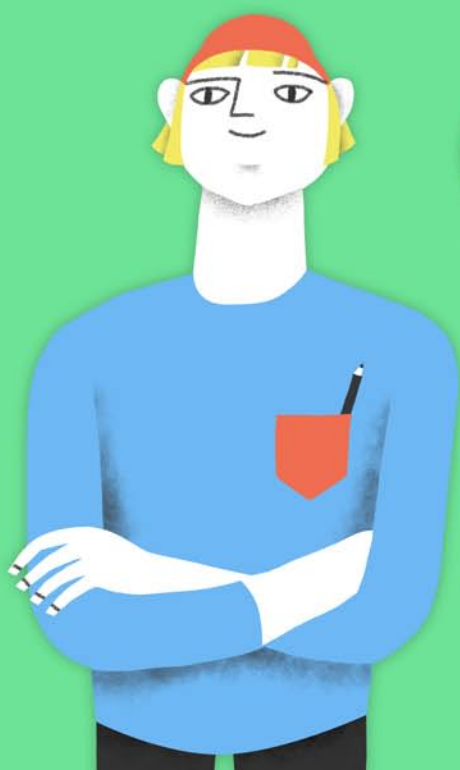


Pojďme tvořit! Jak na to?

1. Prozkoumejte dílo umělkyně. Jak se podle vás postavy mezi kameny cítí? Zkuste popsat jejich pocity. Zamyslete se nad tím, v jakých situacích se můžeme jako lidé podobat kameni.
2. Technikou koláže vytvořte skálu, ohromné a těžké kameny. Použijte papíry různých struktur a gramáží. Skal může být více, aby vznikl prostor, ve kterém je možné se schovat.
3. S hotovou koláží dál pracujte. Máte-li váleček a grafickou barvu, pak jej můžete použít jako matici a tisknout z ní grafický list. Pokud tuto možnost nemáte, použijte pastely. Na koláž přiložte měkčí papír a přejeďte pastely po podkladu. Vznikne vám frotáž.
4. Skalní prostor, který jste vytvořili, se vám vyjeví v novém světle. Objeví se dosud málo viditelné struktury. Pozorujte je.
5. Nyní si z papíru vytvořte šablony jednoduchých postav. Pokud to zvládnete, tak stříhejte tak, aby ve větším papíře vznikl otvor ve tvaru postavy. Pokud je to příliš těžké, obrys jednoduše obstříhnete.
6. Technikou tupování temperou skrz vystříženou šablonu postavy umístěte mezi kameny. Nebo je obkreslete.
7. Další dílo je hotovo a můžete je opět prozkoumat. Kam jste umístili postavy? Co dělají? Jen tak zkoumají prostor nebo hledají cestu ven, protože zabloudily? Je jim dobře a cítí se uvolněně, nebo mají strach a pocit stísněnosti?



Obrázek ukažte ostatním
a popovídejte si o něm!

CO BUDETE
POTŘEBOVAT



papíry a různé kartony
a odstřížky na koláž,
lepidlo, nůžky, váleček
a grafickou barvu nebo
pastely, tenký papír
(běžný nebo hedvábný)
na frotáž, papír a nůžky
na obrys postav, tempera
a štětec na tupování postav

AUTORKY: PAVLA BAŠTANOVÁ
KARIN MILITKA
SPOLUPRÁCE: PETRA ŠOBÁŇOVÁ



ASK