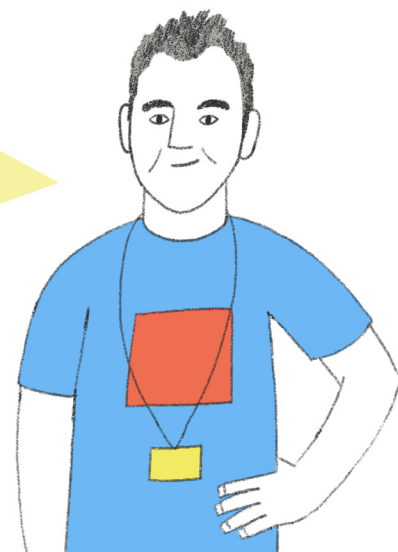
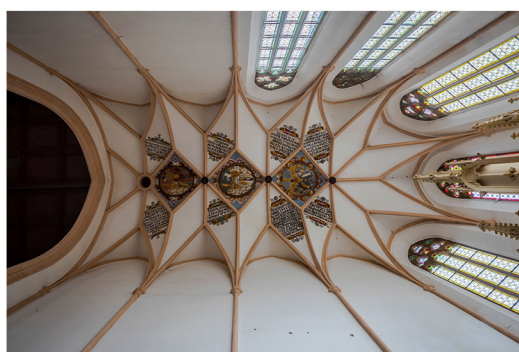


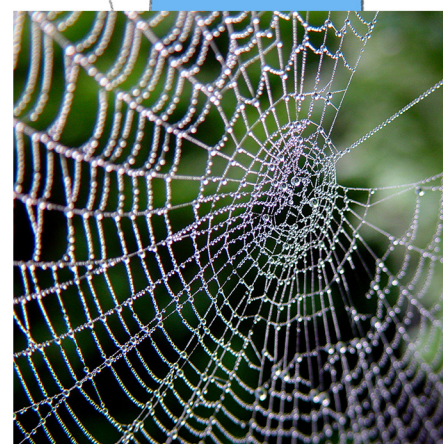
Co mi kresby Ladislava Daňka připomínají? Kdybych si měl pomoci obrazy z přírody, nejspíš bych uvedl dokonale utkanou pavučinu nebo krystaly sněhové vločky. Z výtvorů lidské práce mě napadají zas propracované systémy gotických síťových kleneb, třeba té z kostela sv. Jiljí v Milevsku. Všude nacházím zobrazení nějakého systému (řádu), jehož hledání a zviditelňování umělce, o kterém dnes mluvíme, tak zajímá. Podívejte se na přiložené obrázky. Možná mi dáte za pravdu, možná přijdete ještě s dalšími nápady.



Makrosnímek sněhové vločky



Síťová klenba kostela sv. Jiljí v Milevsku (15. stol.)



Pavučina

Slovníček jmen, cizích a méně známých slov:

Ladislav Daněk (*1958) – je malíř, kreslíř, kurátor sbírky obrazů a teoretik výtvarného umění. Jeho samostatné výstavy proběhly v tuzemsku i zahraničí. Od roku 1990 je zaměstnán jako odborný pracovník v Muzeu umění Olomouc. Doposud společně připravil přes 120 monografických a kolektivních výstav, je autorem či spoluautorem více jak 100 katalogů a odborných publikací. Žije v Olomouci.

Kurátor sbírky obrazů – je odborník, který se stará o sbírku muzea či galerie. Rozhoduje například o pořízení nových výtvarných děl, provádí jejich výzkum, píše odborné texty a katalogy, připravuje výstavy.

Symetrie – je pravidelné uspořádání prvků kolem středu nebo vybrané osy. Vyvolává pocit vyváženosti, rovnováhy a klidu.